

**Россия**  
**Муниципальное бюджетное учреждение**  
**«Институт Горкадастрпроект»**  
**муниципального образования город Краснодар**  
350000, г. Краснодар, ул. Красная, 89/3  
ИНН 2310037903 КПП 230801001  
ОГРН 1022301629426

**Документация по планировке территории (проект планировки территории и проект межевания территории) для размещения линейного объекта (автомобильной дороги, сетей инженерно-технического обеспечения) по улице Старокубанской, от улицы Новой до ул. Воронежской, включая подъездную автомобильную дорогу к школе - интернату, в Центральном внутригородском округе города Краснодара**

**МЗ-680/2019-ДПТ/ЛО**

**ПРОЕКТ МЕЖЕВАНИЯ ТЕРРИТОРИИ**

**Основная часть**  
Текстовая часть  
Чертежи межевания территории  
**Материалы по обоснованию**  
Чертежи

**Том 3**  
(листы 10 - 11)

Краснодар 2019

**Россия**  
**Муниципальное бюджетное учреждение**  
**«Институт Горкадастрпроект»**  
**муниципального образования город Краснодар**  
350000, г. Краснодар, ул. Красная, 89/3  
ИНН 2310037903 КПП 230801001  
ОГРН 1022301629426

Заказчик: МКУ «Центр мониторинга дорожного движения и транспорта»

**Документация по планировке территории (проект планировки территории и проект межевания территории) для размещения линейного объекта (автомобильной дороги, сетей инженерно-технического обеспечения) по улице Старокубанской, от улицы Новой до ул. Воронежской, включая подъездную автомобильную дорогу к школе - интернату, в Центральном внутригородском округе города Краснодара**

**МЗ-680/2019-ДПТ/ЛО**

**ПРОЕКТ МЕЖЕВАНИЯ ТЕРРИТОРИИ**

**Основная часть**  
Текстовая часть  
Чертежи межевания территории  
**Материалы по обоснованию**  
Чертежи

**Том 3**  
(листы 10 - 11)

Директор

В.В.Решетняк

ГИП

Сечь Д.Е.

Краснодар 2019

Обозначение			Наименование			Примечание			
МЗ-680/2019 – СЗ			Содержание тома 3						
МЗ-680/2019 - ПЗ 3			Проект межевания территории Основная часть  Пояснительная записка:  1.Положение о проекте межевания территории 2.Проектное решение 3.Образование земельных участков 3.1 Перечень и сведения о площади образуемых земельных участков, в том числе возможные способы их образования 3.2 Перечень и сведения о площади образуемых земельных участков, которые будут отнесены к территориям общего пользования или имуществу общего пользования, в том числе в отношении которых предполагаются резервирование и (или) изъятие для государственных или муниципальных нужд 3.3 Вид разрешенного использования образуемых земельных участков 4. Целевое назначение лесов, вид (виды) разрешенного использования лесного участка, количественные и качественные характеристики лесного участка, сведения о нахождении лесного участка в границах особо защитных участков лесов 5. Сведения о границах территории, в отношении которой утвержден проект межевания, содержащие перечень координат характерных точек этих границ в системе координат, используемой для ведения Единого						
						МЗ-680/2019 – СЗ			
Изм.	Кол.уч.	Лист	Недок	Подпись	Дата				
						Содержание тома	Стадия	Лист	Листов
ГИП		Сечь Д.Е.			07.19		ПМТ	1	3
Вед. спец.		Бондаренко			07.19		МБУ «Институт Горкадастрпроект»		
Н.Контроль		Сечь Д.Е.			07.19				

государственного реестра недвижимости  
 6. Ограничения использования территории  
 7. Сведения о границах зон действия публичных сервитутов  
 8. Сведения об объектах федерального, регионального, местного значения  
 9. Наличие объектов культурного наследия (памятников истории и культуры)

Таблица №1

Образуемый многоконтурный земельный участок из земель, государственная собственность на которые не разграничена, на территории МО г.Краснодар.

Таблица №2

Перечень образуемых земельных участков для размещения объектов местного значения - автомобильная дорога, в границах земельных участков сторонних землепользователей путем раздела исходных земельных участков, подлежащих изъятию.

Таблица №3

Сведения о земельном участке, находящемся в собственности МО г. Краснодар.

Таблица №4

Перечень изымаемых земельных участков сторонних землепользователей для муниципальных нужд, в целях размещения объекта местного значения - автомобильной дороги.

Таблица №5

Перечень образуемых земельных участков для размещения объекта местного значения - автомобильная дорога, в границах земельных участков, на которые права не зарегистрированы.

Таблица №6

Ведомость координат поворотных точек образуемых земельных участков.



#### ИСХОДНЫЕ ДОКУМЕНТЫ:

- постановление администрации муниципального образования город Краснодар от 21.05.2019 № 2088 "О разрешении подготовки документации по планировке территории (проекта планировки территории и проекта межевания территории) для размещения линейного объекта (автомобильной дороги, сетей инженерно-технического обеспечения) по улице Старокубанской, от улицы Новой до ул. Воронежской, включая подъездную автомобильную дорогу к школе - интернату, в Центральном внутригородском округе города Краснодара";
- сведения информационной системы обеспечения градостроительной деятельности муниципального образования город Краснодар;
- техническое задание;
- сведения государственного кадастра недвижимости, выданные филиалом ФГБУ «Федеральная кадастровая палата Федеральной службы государственной регистрации, кадастра и картографии» по Краснодарскому краю;
- письмо управления государственной охраны объектов культурного наследия.

#### ГРАФИЧЕСКИЕ МАТЕРИАЛЫ:

МЗ-680/2019 - ДПТ лист 10

Чертеж межевания территории. М 1:2000

МЗ-680/2019 - ДПТ лист 11

Чертеж обоснования проекта межевания территории М 1:2000.

Но- мер тома	Обозначение		Наименование			Приме- чание			
1	МЗ-680/2019-ДПТ/ЛО (листы 1-2)		Проект планировки территории Основная часть Положение о размещении линейных объек- тов Графическая часть						
2	МЗ-680/2019-ДПТ/ЛО (листы 3-9)		Проект планировки территории Материалы по обоснованию Пояснительная записка Графическая часть						
3	МЗ-680/2019-ДПТ/ЛО (листы 10-11)		Проект межевания территории Основная часть Текстовая часть Чертежи межевания территории Материалы по обоснованию Чертежи						
						<b>МЗ-680/2019-ДПТ/ЛО- СГ</b>			
Изм.	Кол.уч.	Лист	Недок	Подпись	Дата				
ГИП/ГАП		Сечь.Д.Е.			07.19	Состав градостроительной документации	Стадия	Лист	Листов
							ПМТ	1	1
							МБУ «Институт Горкадастрпроект»		

103

Подготовка проекта межевания территории осуществляется применительно к территории, расположенной в границах одного или нескольких смежных элементов планировочной структуры, границах определенной правилами землепользования и застройки территориальной зоны и (или) границах установленной схемой территориального планирования муниципального района, генеральным планом поселения, городского округа функциональной зоны.

- определения местоположения границ образуемых и изменяемых земельных участков;

Разработка проектной документации выполнена на основании следующих  
нормативно - правовых документов:

- градостроительный кодекс РФ от 29.12.2004г. №190-ФЗ
- земельный кодекс РФ от 25.10.2001г. №136-ФЗ;

						МЗ-680/2019-ПЗ			
Изм.	Кол.уч	Лист	№ док	Подпись	Дата				
						Пояснительная записка Основная часть	Стадия	Лист	Листов
ГИП		Сечь Д.Е.			07.19		ПМТ	1	10
Вед. спец.		Бондаренко			07.19				
Н.Контроль		Сечь Д.Е.			07.19		МБУ «Институт Горкадастр-проект»		

- федеральный закон о государственной регистрации недвижимости от 13.07.2015 №218-ФЗ;
- федеральный закон о кадастровой деятельности от 24.07.2007 221-ФЗ;
- приказ Минэкономразвития от 01.09.2014 № 540 "Об утверждении классификатора видов разрешенного использования земельных участков";
- постановление Госстроя РФ от 29.10.2002 №150 "Об утверждении инструкции о порядке разработки, согласования, экспертизы и утверждения градостроительной документации;
- правила землепользования и застройки на территории муниципального образования город Краснодар, утвержденные решением городской Думы Краснодара от 30.01.2007 № 19 п.6;
- СП 42.13330.2016 "Градостроительство. Планировка и застройка городских и сельских поселений. Актуализированная редакция СНиП 2.07.01-89\*.

Исходные данные:

- постановление администрации муниципального образования город Краснодар от 21.05.2019 № 2088 "О разрешении подготовки документации по планировке территории (проекта планировки территории и проекта межевания территории) для размещения линейного объекта (автомобильной дороги, сетей инженерно-технического обеспечения) по улице Старокубанской, от улицы Новой до ул. Воронежской, включая подъездную автомобильную дорогу к школе - интернату, в Центральном внутригородском округе города Краснодара";
- сведения информационной системы обеспечения градостроительной деятельности муниципального образования город Краснодар;
- сведения государственного кадастра недвижимости, выданные филиалом ФГБУ «Федеральная кадастровая палата Федеральной службы государственной регистрации, кадастра и картографии» по Краснодарскому краю;
- письмо управления государственной охраны объектов культурного наследия.

Проект межевания территории разработан в соответствии с требованиями действующих нормативных актов и законов РФ, состоит из основной части, которая подлежит утверждению, и материалов по обоснованию этого проекта.

## 2. Проектное решение

Основанием для разработки проекта межевания территории является постановление администрации муниципального образования город Краснодар от 21.05.2019 № 2088 "О разрешении подготовки документации по планировке территории (проекта планировки территории и проекта межевания территории) для размещения линейного объекта (автомобильной дороги, сетей инженерно-технического обеспечения) по улице Старокубанской, от улицы Новой до ул. Воронежской, включая подъездную автомобильную дорогу к школе - интернату, в Центральном внутригородском округе города Краснодара".

Проектом межевания территории предусматривается:

- образование многоконтурного земельного участка из земель, государственная собственность на которые не разграничена, на территории МО г.Краснодар;

- образование земельных участков для размещения объектов местного значения – автомобильных дорог, в границах земельных участков сторонних землепользователей путем раздела исходных земельных участков, подлежащих изъятию.

Категория земель – земли населенных пунктов.

Образуемые земельные участки расположены в границах кадастровых кварталов 23:43:0309037, 23:43:0309038, 23:43:0309030, 23:43:0309004, в производственной зоне (**П**), в общественно-деловой зоне местного значения (**ОД.2**) и в зоне застройки многоэтажными жилыми домами (**Ж.2**).

### 3. Образование земельных участков

#### 3.1 Перечень и сведения о площади образуемых земельных участков, в том числе возможные способы их образования.

Проектом межевания территории предусматривается:

1) образование многоконтурного земельного участка из земель, государственная собственность на которые не разграничена, на территории МО г. Краснодар;

2) образование земельных участков для размещения объектов местного значения – автомобильных дорог, в границах земельных участков сторонних землепользователей путем раздела исходных земельных участков, подлежащих изъятию.

Образуемый многоконтурный земельный участок из земель, государственная собственность на которые не разграничена, на территории МО г.Краснодар представлен в таблице 1.

Перечень образуемых земельных участков для размещения объектов местного значения – автомобильных дорог, в границах земельных участков сторонних землепользователей путем раздела исходных земельных участков, подлежащих изъятию, представлен в таблице 2.

Сведения о земельном участке, находящемся в собственности МО г. Краснодар представлены в таблице 3.

Перечень изымаемых земельных участков сторонних землепользователей для муниципальных нужд, в целях размещения объекта местного значения - автомобильной дороги представлен в таблице 4.

Перечень образуемых земельных участков для размещения объекта местного значения - автомобильная дорога, в границах земельных участков, на которые права не зарегистрированы представлен в таблице 5.

Ведомость координат поворотных точек образуемых земельных участков, представлена в таблице 6 проекта межевания территории.

						МЗ-680/2019-ПЗ	Лист
							4

Доступ к образуемым земельным участкам осуществляется с земель общего пользования.

В соответствии со ст. 262 "Гражданский кодекс Российской Федерации" от 30.11.1994 №51-ФЗ доступ к землям общего пользования образуемых земельных участков обеспечивается за счет земель общего пользования.

В соответствии с Законом Краснодарского края от 10.03.2004 №670-КЗ "Об установлении границ муниципального образования город Краснодар и наделенный его статусом городского округа" формируемые земельные участки расположены на землях населенных пунктов.

Для определения координат точек земной поверхности и для установления границ земельных участков на местности использовался картометрический метод. Подготовка проекта межевания территории осуществляется в соответствии с системой координат, используемой для ведения государственного кадастра недвижимости (МСК-23).

**3.2 Перечень и сведения о площади образуемых земельных участков, которые будут отнесены к территориям общего пользования или имуществу общего пользования, в том числе в отношении которых предполагаются резервирование и (или) изъятие для государственных или муниципальных нужд.**

Проектом межевания территории предусматривается образование земельных участков, которые будут отнесены к территории общего пользования:

- образуемый многоконтурный земельный участок: ЗУ1 - 28589,1 кв.м в том числе: ЗУ1(1) - 925 кв.м; ЗУ1(2) - 2146 кв.м; ЗУ1(3) - 27619 кв.м;

- перечень образуемых земельных участков, в отношении которых предполагается изъятие для муниципальных нужд (в целях размещения объекта местного значения – автомобильной дороги): 23:43:0309037:417:ЗУ1 - 2918 кв.м, 23:43:0309037:565:ЗУ1 - 28030 кв.м, 23:43:0309037:241:ЗУ1 - 596 кв.м, 23:43:0309037:241:ЗУ2 - 2305 кв.м, 23:43:0309037:73:ЗУ1 - 249 кв.м,

23:43:0309037:76:3У1 - 213 кв.м, 23:43:0309037:402:3У1 - 13474 кв.м,  
23:43:0309037:425:3У1 - 1834 кв.м, 23:43:0000000:15071:3У1 - 7306 кв.м,  
23:43:0309037:711 - 1045 кв.м, 23:43:0309037:712 - 1328 кв.м, 23:43:0309037:430 -  
575 кв.м.

Резервирование земельных участков не предусматривается проектом межевания территории.

### **3.3 Вид разрешенного использования образуемых земельных участков.**

Вид разрешенного использования образуемых земельных участков: земельные участки (территории) общего пользования, коммунальное обслуживание, в соответствии с правилами землепользования и застройки на территории муниципального образования город Краснодар, утвержденные решением городской Думы Краснодара от 30.01.2007 № 19 п.6.

### **4. Целевое назначение лесов, вид (виды) разрешенного использования лесного участка, количественные и качественные характеристики лесного участка, сведения о нахождении лесного участка в границах особо защитных участков лесов.**

Проект межевания территории не включает в себя участки лесов, лесничеств, лесопарков, лесных кварталов, лесотаксационных выделов или частей лесотаксационных выделов, не определяет их количественные и качественные характеристики, не содержит сведений о нахождении лесного участка в границах особо защитных участков лесов.



**5. Сведения о границах территории, в отношении которой утвержден проект межевания, содержащие перечень координат характерных точек этих границ в системе координат, используемой для ведения Единого государственного реестра недвижимости**

Ранее в отношении указанной территории проект межевания не утверждался. Утверждаемый проект межевания не содержит сведений указанных в п.5.5 ст.43 Градостроительного кодекса РФ.

## **6. Ограничения использования территории**

### **Ограничения техногенного характера**

До установления приаэродромных территорий в порядке, предусмотренном Воздушным кодексом Российской Федерации (в редакции Федерального закона от 01.07.2017 № 135-ФЗ «О внесении изменений в отдельные законодательные акты Российской Федерации в части совершенствования порядка установления и использования приаэродромной территории и санитарно-защитной зоны» (далее – Федеральный закон)), архитектурно-строительное проектирование, строительство, реконструкция объектов капитального строительства, размещение радиотехнических и иных объектов, которые могут угрожать безопасности полётов воздушных судов, оказывать негативное воздействие на здоровье человека и окружающую среду, создавать помехи в работе радиотехнического оборудования, установленного на аэродроме, объектов радиолокации и радионавигации, предназначенных для обеспечения полётов воздушных судов, в границах указанных в части 1 статьи 4 Федерального закона приаэродромных территорий или указанных в части 2 статьи 4 Федерального закона полос воздушных подходов на аэродромах, санитарно-защитных зон аэродромов должны осуществляться при условии согласования размещения этих объектов:

1) с организацией, осуществляющей эксплуатацию аэродрома экспериментальной авиации, - для аэродрома экспериментальной авиации;

2) с организацией, уполномоченной федеральным органом исполнительной власти, в ведении которого находится аэродром государственной авиации - для аэродрома государственной авиации;

3) с федеральным органом исполнительной власти, осуществляющим функции по оказанию государственных услуг и управлению государственным имуществом в сфере воздушного транспорта (гражданской авиации) - для аэродрома гражданской авиации.

### **Ограничения природного характера**

В соответствии со сведениями информационной системы обеспечения градостроительной деятельности МО г. Краснодар, проектируемая территория и образуемые земельные участки расположены в III поясе зоны санитарной охраны артезианских скважин и водозаборов.

Сведения о границах особо охраняемых природных территорий в границах проектируемой территории отсутствуют.

### **7. Сведения о границах зон действия публичных сервитутов**

Согласно сведений государственного кадастра недвижимости, выданные филиалом ФГБУ «Федеральная кадастровая палата Росреестра» по Краснодарскому краю информация о границах зон действия публичных сервитутов отсутствует.

### **8. Сведения об объектах федерального, регионального, местного значения**

В соответствии со сведениями информационной системы обеспечения градостроительной деятельности МО г. Краснодар:

- сведения о разработанной документации по планировке территории объектов регионального, федерального значения в границах квартала отсутствуют.

- в соответствии с генеральным планом муниципального образования город Краснодар, утвержденный решением городской Думы Краснодара от 26.01.2012 №25 п. 15 " Об утверждении генерального плана муниципального образования город Краснодар" в границах рассматриваемого земельного участка частично расположена зона планируемого к размещению объекта местного значения (автомобильная дорога).

Данный проект реализует размещение объекта местного значения (автомобильной дороги), по улице Старокубанской, от улицы Новой до ул. Воронежской, включая подъездную автомобильную дорогу к школе - интернату, в Центральном внутригородском округе города Краснодара.

#### **9. Наличие объектов культурного наследия (памятников истории и культуры)**

По данным единого государственного реестра объектов культурного наследия (памятников истории и культуры) народов Российской Федерации, перечня выявленных объектов культурного наследия, материалам архива управления, рассматриваемый земельный участок расположен на территории объектов археологического наследия:

- «Городище», восточная окраина города, (Дубинка), близ мясокомбината. Памятник археологии принят на государственную охрану решением исполнительного комитета Краснодарского краевого Совета депутатов трудящихся от 29.01.1975 № 63 «О дальнейшем улучшении дела охраны памятников культуры в Краснодарском крае»;
- «Могильник городища на дубинке», территория мясокомбината, к югу от одноименного городища. Памятник охраняется государством в соответствии со ст. 16.1 Федерального закона от 25.06.2002 года № 73-ФЗ «Об объектах культурного наследия (памятниках истории и культуры) народов Российской Федерации», включен в перечень выявленных объектов культурного наследия приказом

комитета по охране, реставрации и эксплуатации историко-культурных ценностей (наследия) Краснодарского края от 23.11.1998 №48-п.

В соответствии с п. 10 ст. 46 Градостроительного кодекса Российской Федерации от 29.12.2004 №190-ФЗ, подготовка документации по планировке территории осуществляется с учетом границ территорий объектов культурного наследия.

						МЗ-680/2019-ПЗ	Лист
							10

**Образуемый многоконтурный земельный участок из земель, государственная собственность на которые не разграничена,  
на территории МО г.Краснодар**

**Таблица №1**

<b>№ п/п</b>	<b>Кадастровый номер квартала</b>	<b>Местополо- жение</b>	<b>Номер образуемого многоконтурного земельного участка</b>	<b>Площадь образуемого ЗУ, кв.м</b>	<b>Разрешенное использование в соответствии с классификатором</b>	<b>Категория земель образуемого ЗУ</b>
1	23:43:0309037 23:43:0309038 23:43:0309030 23:43:0309004	Краснодарский край, г. Краснодар	:ЗУ1 в том числе: ЗУ1(1) ЗУ1(2) ЗУ1(3)	30690 925 2146 27619	земельные участки (территории) общего пользования, коммунальное обслуживание	Земли населенных пунктов

Таблица №2

Перечень образуемых земельных участков для размещения объектов местного значения - автомобильная дорога, в границах земельных участков сторонних землепользователей путем раздела исходных земельных участков, подлежащих изъятию

№ п/п	Кадастровый номер изменяемого земельного участка	Площадь изменяемого ЗУ, кв.м	Вид права	Правообладатель	Местоположение	Категория земель	Разрешенное использование	Номер образуемого участка	Площадь образуемого ЗУ, кв.м	Разрешенное использование образуемых земельных участков
1	23:43:0309037:417	22568	Общая долевая собственность  Аренда	Замша Н.Д  ООО Теплосервис	г. Краснодар, Центральный внутригородской округ, ул. Воронежская, 47/39	Земли населенных пунктов	Коммунальное обслуживание	:417:ЗУ1	2918	земельные участки (территории) общего пользования, коммунальное обслуживание
2	23:43:0309037:565	41661	Общая долевая собственность	Замша Н.Д ООО "Теплосервис"	г. Краснодар, ул. Воронежская	Земли населенных пунктов	Для эксплуатации мясокомбината	:565:ЗУ1	28030	земельные участки (территории) общего пользования, коммунальное обслуживание
3	23:43:0309037:241	13473	Собственность	Акционерное Общество "Объединение"	г. Краснодар, Центральный внутригородской округ, ул. Воронежская, 47/5	Земли населенных пунктов	Для эксплуатации мясокомбината	:241:ЗУ1 :241:ЗУ2	596 2305	земельные участки (территории) общего пользования, коммунальное обслуживание
4	23:43:0309037:73	695	Собственность	Шепель Владимир Иванович	г. Краснодар, Центральный внутригородской округ, ул. Воронежская, 55	Земли населенных пунктов	Для индивидуального жилищного строительства	:73:ЗУ1	249	земельные участки (территории) общего пользования, коммунальное обслуживание
5	23:43:0309037:76	530	Собственность	Козьмин Виктор Александрович	г. Краснодар, Центральный внутригородской округ, ул. Воронежская, 53	Земли населенных пунктов	Объекты придорожного сервиса, бытовое обслуживание, магазины	:76:ЗУ1	213	земельные участки (территории) общего пользования, коммунальное обслуживание

№ п/п	Кадастровый номер изменяемого земельного участка	Площадь изменяемого ЗУ, кв.м	Вид права	Правообладатель	Местоположение	Категория земель	Разрешенное использование	Номер образуемого участка	Площадь образуемого ЗУ, кв.м	Разрешенное использование образуемых земельных участков
6	23:43:0309037:402	32283	Общая долевая собственность	Акционерное Общество "Объединение" Замша Н.Д	г Краснодар, р-н Центральный внутригородской округ, ул Воронежская, д 57/4	Земли населенных пунктов	Автостоянки, гаражи, автомобильные парковки	:402:ЗУ1	13474	земельные участки (территории) общего пользования, коммунальное обслуживание
7	23:43:0309037:425	4672	Собственность	ООО "АльфаСтройКубань"	г Краснодар, ул Воронежская, около памятника	Земли населенных пунктов	благоустройство территории	:425:ЗУ1	1834	земельные участки (территории) общего пользования, коммунальное обслуживание
8	23:43:0000000:15071	15851	Собственность	Общество с ограниченной ответственностью "Гефест, Безуглая Валентина Павловна	г.Краснодар, Центральный внутригородской округ, в районе ДНТ "Дружба"	Земли населенных пунктов	Объекты технического и инженерного обеспечения предприятий	:15071:ЗУ1	7306	земельные участки (территории) общего пользования, коммунальное обслуживание

Таблица №2

Перечень образуемых земельных участков для размещения объектов местного значения - автомобильная дорога, в границах земельных участков сторонних землепользователей( вид разрешенного использования - Многоэтажная жилая застройка) путем раздела исходных земельных участков, подлежащих изъятию

№ п/п	Кадастровый номер изменяемого земельного участка	Площадь изменяемого ЗУ, кв.м	Вид права	Правообладатель	Местоположение	Категория земель	Разрешенное использование	Номер образуемого участка	Площадь образуемого ЗУ, кв.м	Разрешенное использование образуемых земельных участков
9	23:43:0309037:430	1011	Собственность	Акционерное Общество "Объединение"	г Краснодар, ул Воронежская	Земли населенных пунктов	Для эксплуатации мясокомбината	:430:ЗУ1	575	земельные участки (территории) общего пользования, коммунальное обслуживание
10	23:43:0309037:711	6410	Собственность	Акционерное общество "Объединение"	г Краснодар, р-н Центральный внутригородской округ, ул Воронежская	Земли населенных пунктов	Многоэтажная жилая застройка (высотная застройка)	:711:ЗУ1	1045	земельные участки (территории) общего пользования, коммунальное обслуживание
11	23:43:0309037:712	9892	Собственность	Акционерное общество "Объединение"	г. Краснодар, ул. Воронежская, 47/14	Земли населенных пунктов	Многоэтажная жилая застройка (высотная застройка)	:712:ЗУ1	1328	земельные участки (территории) общего пользования, коммунальное обслуживание



Таблица №3

## Сведения о земельном участке, находящемся в собственности МО г. Краснодар

№ п/п	Кадастровый номер земельного уч-ка	Местоположение	Категория земель	Разрешенное использование	Площадь, кв.м
1	23:43:0309037:424	г Краснодар, ул Воронежская	Земли населенных пунктов	благоустройство территории	2503

Таблица №4

Перечень изымаемых земельных участков сторонних землепользователей для муниципальных нужд, в целях размещения объекта местного значения - автомобильной дороги

№ п/п	Кадастровый номер земельного участка	Площадь ЗУ, кв.м	Вид права	Правообладатель	Местоположение	Категория земель	Разрешенное использование
1	23:43:0309037:330	104	Собственность Аренда	ООО "Сервис-Юг" ООО "АКСОЙ"	г Краснодар, Центральный внутригородской округ, ул. Воронежская, 47/9	Земли населенных пунктов	Для эксплуатации мясокомбината
2	23:43:0309037:74	653	Общая долевая собственность	Мокшин Игорь Владимирович, Мокшина Эльвира Владимировна	г. Краснодар, Центральный внутригородской округ, ул. 3-й Кузнечный Зарой, 1/1	Земли населенных пунктов	Для индивидуального жилищного строительства
3	23:43:0308035:279	4337	Собственность	Общество с ограниченной ответственностью "Гефест"	г. Краснодар, Центральный внутригородской округ, в районе ДНТ "Дружба"	Земли населенных пунктов	Обустройство набережных, берегоукрепление
4	23:43:0308035:278	1672	Собственность	Общество с ограниченной ответственностью "Гефест"	, г. Краснодар, Центральный внутригородской округ, в районе ДНТ "Дружба"	Земли населенных пунктов	Объекты технического и инженерного обеспечения предприятий

**Перечень образуемых земельных участков для размещения объекта местного значения - автомобильная дорога, в границах земельных участков, на которые права не зарегистрированы**

**Таблица №5**

<b>№ п/п</b>	<b>Кадастровый номер квартала</b>	<b>Местоположение</b>	<b>Номер образуемого земельного участка</b>	<b>Площадь образуемого ЗУ, кв.м</b>	<b>Разрешенное использование в соответствии с классификатором</b>	<b>Категория земель образуемого ЗУ</b>
1	23:43:0308035	г. Краснодар, Центральный внутригородской округ, ул. Воронежская, 71	23:43:0308035:220	836	земельные участки (территории) общего пользования, коммунальное обслуживание	Земли населенных пунктов
2	23:43:0308035	г. Краснодар, Центральный внутригородской округ, ул. Воронежская, 65.	23:43:0308035:273	836	земельные участки (территории) общего пользования, коммунальное обслуживание	Земли населенных пунктов
3	23:43:0309037	г. Краснодар, Центральный внутригородской округ, ул. Воронежская	23:43:0309004:230	1820	земельные участки (территории) общего пользования, коммунальное обслуживание	Земли населенных пунктов

**Ведомость координат поворотных точек образуемых земельных участков**

**Таблица 6**

<b>Условный номер земельного участка :ЗУ1(1)</b>		
<b>Площадь контура земельного участка :ЗУ1(1) 925 кв.м.</b>		
<b>№ точек</b>	<b>Координаты</b>	
	<b>Х</b>	<b>Y</b>
1	474866.76	1382758.13
2	474867.17	1382760.07
3	474883.77	1382789.22
4	474885.77	1382791.7
5	474880.24	1382796.74
6	474844.2	1382764.98
7	474836.69	1382758.36
8	474841.85	1382752.56
9	474849.95	1382743.45
<b>Условный номер земельного участка 23:43:0309037:430</b>		
<b>Площадь контура земельного участка 23:43:0309037:430 575 кв.м.</b>		
<b>№ точек</b>	<b>Координаты</b>	
	<b>Х</b>	<b>Y</b>
5	474880.24	1382796.74
10	474871.08	1382805.08
11	474870.15	1382804.25
12	474868.35	1382802.64
13	474862.27	1382797.2
14	474859.88	1382795.06
15	474857.19	1382792.65
16	474853.31	1382789.18
17	474852.55	1382788.49
18	474851.59	1382787.64
19	474851.15	1382787.24
20	474849.93	1382786.15

21	474844.56	1382781.35
22	474837.36	1382775
23	474836.75	1382774.5
24	474836.2	1382774.1
6	474844.2	1382764.98

**Условный номер земельного участка 23:43:0309037:417:ЗУ1**

**Площадь контура земельного участка 23:43:0309037:417:ЗУ1 2918 кв.м.**

№ точек	Координаты	
	Х	Y
25	474838.44	1382732.65
26	474847.96	1382741.58
9	474849.95	1382743.45
8	474841.85	1382752.56
27	474837.72	1382749.08
28	474825.11	1382738.4
29	474686.31	1382620.94
30	474679.66	1382615.59
31	474668.51	1382607.36
32	474676.68	1382598.29
33	474687.89	1382606.21
34	474696.66	1382612.9
35	474705.2	1382619.89

**Условный номер земельного участка 23:43:0309037:565:ЗУ1**

**Площадь контура земельного участка 23:43:0309037:565:ЗУ1 28030 кв.м.**

№ точек	Координаты	
	Х	Y
32	474676.68	1382598.29
31	474668.51	1382607.36
30	474679.66	1382615.59
29	474686.31	1382620.94
28	474825.11	1382738.4
27	474837.72	1382749.08

8	474841.85	1382752.56
7	474836.69	1382758.36
6	474844.2	1382764.98
24	474836.2	1382774.1
36	474835.53	1382773.61
37	474834.41	1382772.8
38	474831.98	1382771.3
39	474831.32	1382770.95
40	474829.42	1382769.95
41	474826.79	1382768.8
42	474824.08	1382767.83
43	474823.25	1382767.59
44	474822.14	1382767.28
45	474821.3	1382767.04
46	474819.18	1382766.6
47	474818.49	1382766.46
48	474792.62	1382742.89
49	474748.82	1382704.36
50	474747.12	1382706.12
51	474693.41	1382662.71
52	474682.01	1382652.67
53	474672.86	1382645.23
54	474663.43	1382638.16
55	474650.97	1382629.66
56	474649.96	1382629.03
57	474651.28	1382625.99
58	474635.62	1382611.71
59	474611.43	1382595.57
60	474578.81	1382586.86
61	474470.29	1382578.54
62	474443.53	1382617.09
63	474437.52	1382612.27
64	474439.69	1382608.98

65	474419.68	1382590.68
66	474406.6	1382578.72
67	474391.83	1382565.22
68	474399.79	1382556.09
69	474393.33	1382550.5
70	474385.25	1382559.53
71	474372.65	1382548.65
72	474345.57	1382527.35
73	474349.79	1382522.62
74	474355.36	1382519.83
75	474380.64	1382540.4
76	474382.73	1382537.89
77	474398.65	1382538.43
78	474463.93	1382463.77
79	474460.42	1382460.85
80	474473.09	1382446.8
81	474506.62	1382472.43
82	474513.3	1382465.73
83	474589.44	1382530.87
84	474572.17	1382551.71
85	474577.66	1382553.13
86	474587.07	1382555.8
87	474594.2	1382558.04
88	474601.95	1382560.66
89	474609.33	1382563.37
90	474619.1	1382567.25
91	474629.85	1382571.97
92	474639.39	1382576.53
93	474647.98	1382580.98
94	474658.11	1382586.63
95	474666.58	1382591.74
<b>Условный номер земельного участка 23:43:0309037:241:3У2</b>		
<b>Площадь контура земельного участка 23:43:0309037:241:3У2 2305 кв.м.</b>		

№ точек	Координаты	
	Х	Y
70	474385.25	1382559.53
67	474391.83	1382565.22
66	474406.6	1382578.72
96	474324.79	1382575.94
97	474328.32	1382563.9
98	474322.73	1382552.92
99	474343.15	1382530.06
72	474345.57	1382527.35
71	474372.65	1382548.65
<b>Условный номер земельного участка 23:43:0309037:76:3У1</b>		
<b>Площадь контура земельного участка 23:43:0309037:76:3У1 213 кв.м.</b>		
№ точек	Координаты	
	Х	Y
100	474306.14	1382522.04
101	474296.26	1382531.85
102	474295.48	1382533.1
103	474293.95	1382534.12
104	474292.08	1382536.06
105	474283.97	1382528.25
106	474295.15	1382515.99
<b>Условный номер земельного участка 23:43:0309037:73:3У1</b>		
<b>Площадь контура земельного участка 23:43:0309037:73:3У1 249 кв.м.</b>		
№ точек	Координаты	
	Х	Y
107	474316.74	1382527.87
108	474304.43	1382541.1
109	474298.76	1382542.26
104	474292.08	1382536.06
103	474293.95	1382534.12
102	474295.48	1382533.1



101	474296.26	1382531.85
100	474306.14	1382522.04
<b>Условный номер земельного участка 23:43:0309037:711:ЗУ1</b>		
<b>Площадь контура земельного участка 23:43:0309037:711:ЗУ1 1045 кв.м.</b>		
№ точек	Координаты	
	Х	Y
62	474443.53	1382617.09
110	474442.72	1382626.56
111	474441.07	1382636.57
112	474439.16	1382644.73
113	474439.88	1382651.91
114	474437.31	1382661.62
115	474433.58	1382671.47
116	474407.78	1382657.38
63	474437.52	1382612.27
<b>Условный номер земельного участка 23:43:0309037:241:ЗУ1</b>		
<b>Площадь контура земельного участка 23:43:0309037:241:ЗУ1 596 кв.м.</b>		
№ точек	Координаты	
	Х	Y
64	474439.69	1382608.98
63	474437.52	1382612.27
117	474409.85	1382654.22
118	474413.52	1382643.77
119	474416.27	1382633.04
120	474418.08	1382622.12
121	474418.94	1382611.07
65	474419.68	1382590.68
<b>Условный номер земельного участка 23:43:0309037:402:ЗУ1</b>		
<b>Площадь контура земельного участка 23:43:0309037:402:ЗУ1 13474 кв.м.</b>		
№ точек	Координаты	
	Х	Y
122	474419.84	1382703.68

123	474396.47	1382761.31
124	474408.79	1382766.84
125	474405.99	1382773.09
126	474456.84	1382797.21
127	474470.41	1382804.74
128	474505.43	1382824.01
129	474523.55	1382832.38
130	474527.88	1382833.67
131	474532.64	1382830.52
132	474526.4	1382838.39
133	474510.3	1382858.74
134	474214.81	1382725.71
135	474225.72	1382696.11
136	474350.73	1382750.79
137	474358.54	1382747.7
138	474382.61	1382695.57

**Условный номер земельного участка 23:43:0309037:712:ЗУ1**

**Площадь контура земельного участка 23:43:0309037:712:ЗУ1 1328 кв.м.**

№ точек	Координаты	
	Х	Y
115	474433.58	1382671.47
139	474432.81	1382673.49
140	474426.77	1382687.84
141	474421.15	1382700.45
122	474419.84	1382703.68
138	474382.61	1382695.57
116	474407.78	1382657.38

**Условный номер земельного участка :ЗУ1(2)**

**Площадь контура земельного участка :ЗУ1(2) 2146 кв.м.**

№ точек	Координаты	
	Х	Y
142	474539.64	1382835.2

143	474433.79	1382998.99
144	474425.05	1382993.1
133	474510.3	1382858.74
132	474526.4	1382838.39
131	474532.64	1382830.52

**Условный номер земельного участка 23:43:0309037:424:3У1**

**Площадь контура земельного участка 23:43:0309037:424:3У1 518 кв.м.**

№ точек	Координаты	
	Х	Y
143	474433.79	1382998.99
145	474407.48	1383040.78
146	474399.18	1383035.93
147	474408.61	1383019.01
144	474425.05	1382993.1

**Условный номер земельного участка 23:43:0000000:15071:3У1**

**Площадь контура земельного участка 23:43:0000000:15071:3У1 7306 кв.м.**

№ точек	Координаты	
	Х	Y
148	474172.42	1382672.63
149	474160.89	1382701.44
150	474097.41	1382672.86
151	473915.1	1382646.97
152	473954.85	1382623.83
153	473999.5	1382627.53
154	474105.84	1382642.99

**Условный номер земельного участка 23:43:0309037:425:3У1**

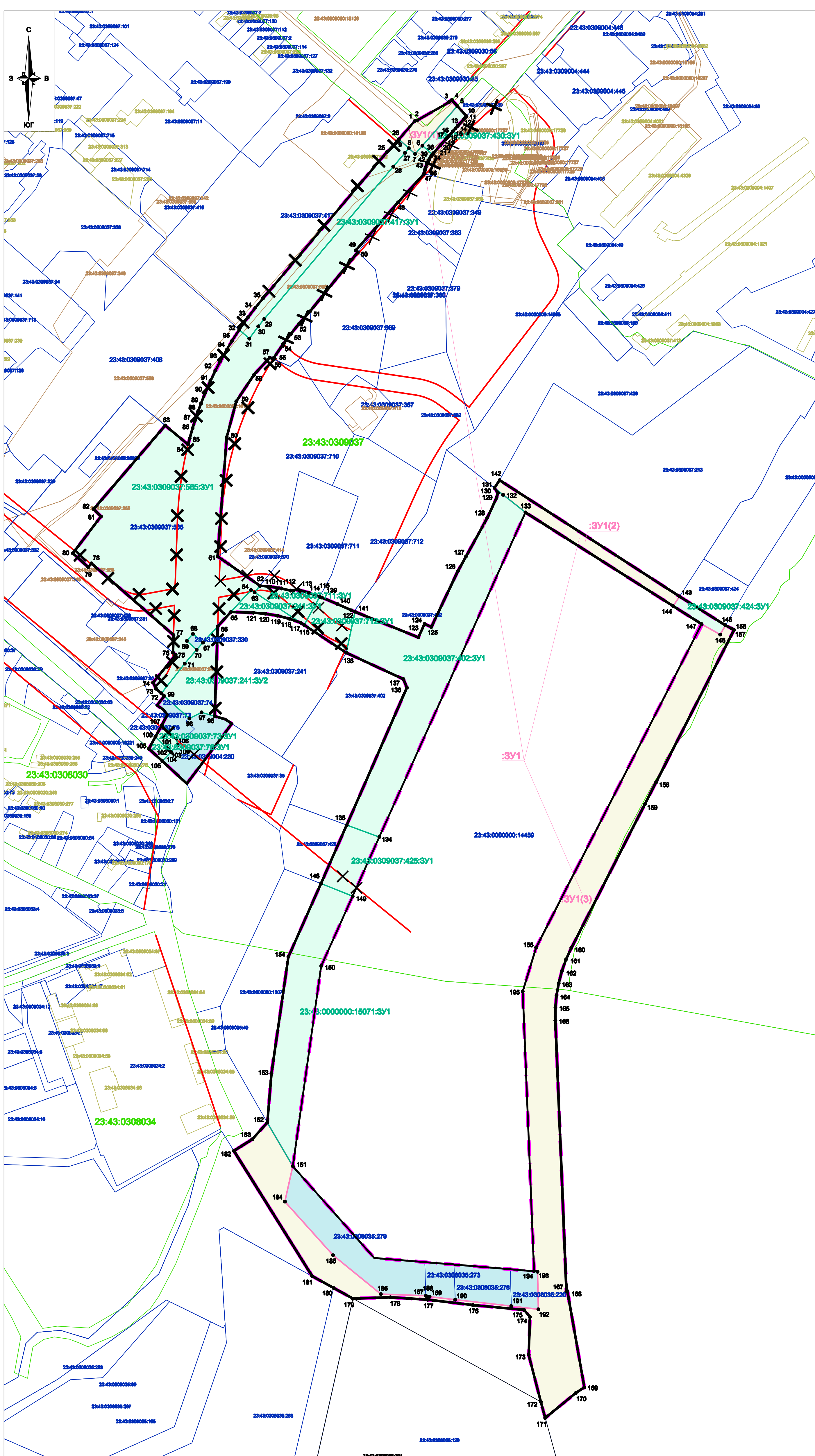
**Площадь контура земельного участка 23:43:0309037:425:3У1 1834 кв.м.**

№ точек	Координаты	
	Х	Y
135	474225.72	1382696.11
134	474214.81	1382725.71
149	474160.89	1382701.44

148	474172.42	1382672.63
<b>Условный номер земельного участка :ЗУ1(3)</b>		
<b>Площадь контура земельного участка :ЗУ1(3) 27619 кв.м.</b>		
<b>№ точек</b>	<b>Координаты</b>	
	<b>Х</b>	<b>Y</b>
155	474114.24	1382868.44
147	474408.61	1383019.01
146	474399.18	1383035.93
145	474407.48	1383040.78
156	474404.69	1383046.2
157	474403.31	1383048.54
158	474264.66	1382977.61
159	474244.71	1382967.42
160	474113.87	1382900.48
161	474103.48	1382895.72
162	474092.78	1382891.88
163	474081.79	1382888.97
164	474070.59	1382887.01
165	474059.26	1382886.01
166	474047.84	1382885.99
167	473801.2	1382896.02
168	473801.28	1382896.93
169	473713.82	1382912.32
170	473708.63	1382904.48
171	473685.97	1382876.71
172	473700.62	1382872.7
173	473743.49	1382861.65
174	473777.92	1382862.87
175	473784.29	1382857.54
176	473788.73	1382810.75
177	473793.58	1382769.72
178	473795.75	1382735.75
179	473794.64	1382701.68

180	473804.32	1382684.06
181	473814.98	1382664.67
182	473929.15	1382593.34
183	473939.56	1382610
182	473929.15	1382593.34
181	473814.98	1382664.67
182	473929.15	1382593.34
183	473939.56	1382610
152	473954.85	1382623.83
151	473915.1	1382646.97
184	473882.92	1382639.8
185	473834.1	1382683.61
186	473798.64	1382727.09
187	473797.18	1382768.06
188	473796.46	1382769.72
189	473796.29	1382771.47
190	473793.61	1382794.75
191	473787.74	1382845.78
192	473784.87	1382870.48
193	473819.02	1382869.67
194	473819.5	1382866.56
195	474074.29	1382856.2





### Условные обозначения

- |   |   |
|---|---|
|  | граница проектируемой территории  |
|  | граница образуемого многоконтурного земельного участка  |
|  | утвержденная красная линия  |
|  | утверждаемая красная линия линейного объекта  |
|  | изменяемая красная линия  |
|  | граница кадастрового квартала , согласно сведений ГКН, номер  |
|  | граница земельного участка , согласно сведений ГКН, номер   |
|  | граница земельного участка (сети инженерно - технического обеспечения )   |
|  | обозначение образуемого многоконтурного земельного участка из земель , государственная собственность на которые не разграничена , на территории МО г.Краснодар  |
|  | обозначение образуемых земельных участков для размещения объектов местного значения -автомобильных дорог , в границах земельных участков сторонних землепользователей путем раздела исходных земельных участков |
|  | обозначение изымаемых земельных участков сторонних землепользователей для муниципальных нужд , в целях размещения объекта местного значения - автомобильной дороги  |
|  | обозначение характерной точки границы образуемых земельных участков   |

Примечания:

1. Согласно сведениям информационной системы обеспечения градостроительной деятельности муниципального образования город Краснодар:
  - сведения о разработанной документации по планировке территории объектов регионального, федерального значения в границах проектируемой территории отсутствуют;
  - в соответствии с генеральным планом муниципального образования город Краснодар, утвержденный решением городской Думы Краснодара от 28.01.2012 № 25 п. 15 "Об утверждении генерального плана МО г. Краснодара", в границах проектируемой территории частично расположена зона планируемого размещения местного значения (автобильная дорога);
  - сведения о границах особо охраняемых природных территорий в границах проектируемой территории - отсутствуют.
  - сведения о границах лесничеств, лесопарков, участков лесничеств, лесных кварталов, лесотаксационных выделов или частей лесотаксационных выделов - отсутствуют.
2. Согласно сведениям государственного кадастра недвижимости, выданных Филиалом ФГБУ "Федеральная кадастровая палата Росреестра" по Краснодарскому краю информация о границах зон действия публичных сервитутов отсутствует.
3. Подготовку проекта межевания территории осуществляется в соответствии с системой координат, используемой для ведения государственного кадастра недвижимости (МСК-23).

						МЗ-680/2019-ДПТ		
						Проект межевания территории для размещения линейного объекта (автомобильной дороги, сетей инженерно-технического обеспечения) по улице Старицкой, от улицы Новой до ул. Воронежской, включая подъездную автомобильную дорогу к школе - интернату, в Центральном внутригородском округе города Краснодара		
Изм.	Колуч.	Лист	№ док	Подп	Дата	стадия	лист	листов
ГИП	Семь Д.Е.				07.19	Проект межевания территории Основная часть	ПМТ	10
Вед. спец	Бондаренко				07.19			
						Чертеж проекта межевания территории М 1:1000	МБУ "Институт Горкадаспроект"	
Н.д. контрол.	Семь Д.Е.				07.19			



						<b>МЗ-680/2019-ДПТ</b>						
						Проект межевания территории для размещения линейного объекта (автомобильной дороги, сетей инженерно-технического обеспечения) по улице Стереоубенской, от улицы Новой до ул. Воронянской, включая подъездную автомобильную дорогу к школе - интернату, в Центральном внутригородском округе города Кокшетау						
	Изм.	Колуч.	Лист	N док	Подп	Дата		стадия	лист	листов		
	ГМП		Семь Д.Е.			07.19	Проект межевания территории Материалы по обоснованию					
	Вед. спец		Бондаренко			07.19		ПМТ	11			
							Чертеж обоснования межевания территории М 1:1000	МБУ "Институт Горкадастропроект"				
	Н.а контроль		Семь Д.Е.			07.19						